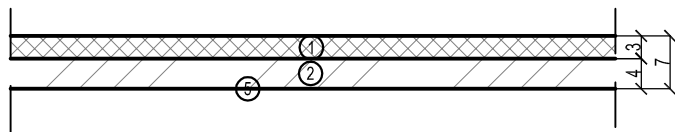
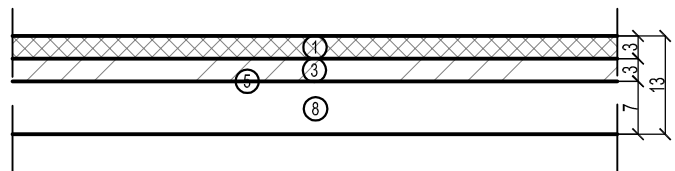


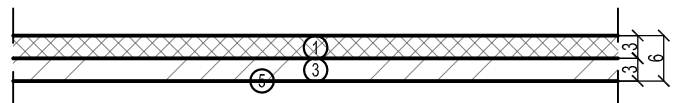
SZCZEGÓŁ KONSTRUKCJI
DROGI GMINNEJ A - A



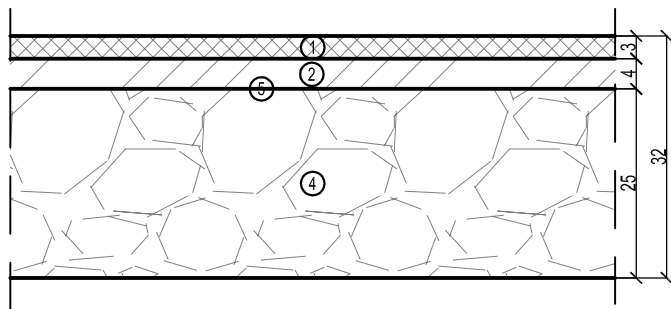
SZCZEGÓŁ KONSTRUKCJI
DROGI GMINNEJ B - B



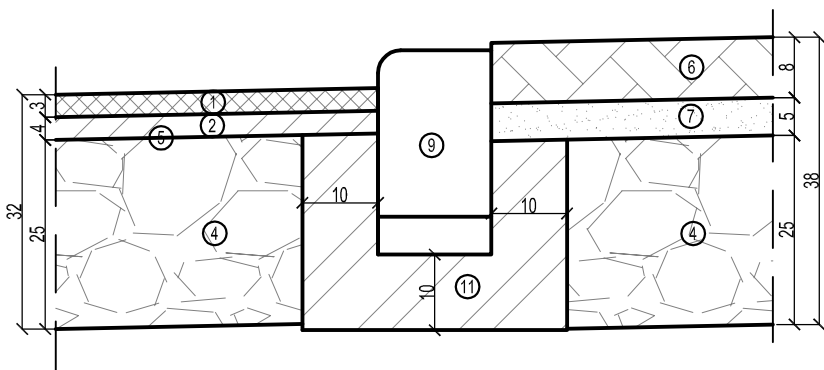
SZCZEGÓŁ KONSTRUKCJI
DROGI GMINNEJ C - C



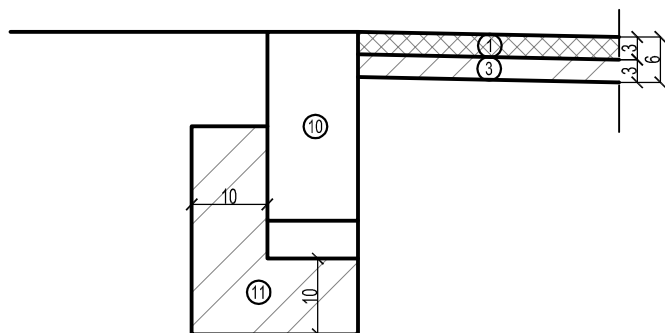
SZCZEGÓŁ KONSTRUKCJI
DROGI GMINNEJ
NA POSZERZENIU



SZCZEGÓŁ KRAWĘŻNIKA



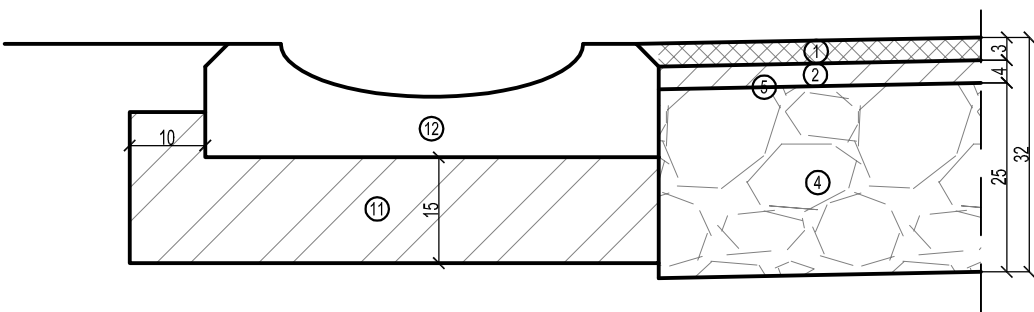
SZCZEGÓŁ OPORNIKA



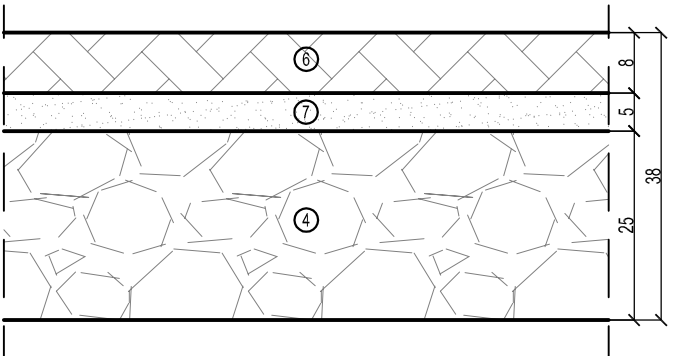
OZNACZENIA:

1. Warstwa ścieralna grubości 3 cm z betonu asfaltowego AC8S
2. Warstwa wyrównawcza z betonu asfaltowego AC11W w ilości 100kg/m2
3. Warstwa wiążąca grubości 3 cm z betonu asfaltowego AC11W
4. Podbudowa grubości 25 cm z KŁSM 0/63 mm
5. Skropienie emulsją asfaltową w ilości 0,7 kg/m2
6. Kostka betonowa brukowa szara/czerwona cegielka 8 cm
7. Podsypka cementowo - piaskowa 5 cm
8. Wyrównanie podbudowy grubości 7 cm z KŁSM 0/31,5 mm
9. Krawężnik betonowy 15x22x100 cm na podsypce cementowo - piaskowej
10. Opornik betonowy 12x25x100 cm na podsypce cementowo - piaskowej
11. Ława z oporem z mieszanki związanej cementem C₁₅¹²
12. Ściek betonowy prefabrykowany 60x50x15 cm

SZCZEGÓŁ ŚCIEKU



SZCZEGÓŁ KONSTRUKCJI
PERONU AUTOBUSOWEGO



Biuro Inżynieryjno - Techniczne "K I E R" 62-200 Gniezno os. Wł. Łokietka 18/5 tel. (61) 425 22 11 lub 507 172 128 NIP 784-125-99-64 REGON 634460624				Inwestor Gmina Gąsawa ul. Żnińska 8 88-410 Gąsawa	
OBIEKT: Przebudowa drogi gminnej wraz z pętlą autobusową w Szelejewie od drogi powiatowej nr 2338C do posesji nr 58					
RYSUNEK: Szczegóły konstrukcyjne					Nr 4
STANOWISKO	IMIĘ I NAZWISKO		Nr UPR.	DATA	PODPIS
Kier. projektu	mgr inż. Mieczysław Łebedyński		164/88/PW	VIII 2017	
Projektant	Mirosława Ignasiak		476/87/PW	VIII 2017	
Asystent proj.	mgr inż. Iwona Łebedyńska			VIII 2017	
BRANŻA	STADIUM	ROK OPR.	NR ZLEC.	SKALA	EGZEMPLARZ
Drogowa	DP	2017		1: 10	